

## **C-FAQ - Frequently Asked Questions**

 ACTUAL  
ÁGUA BRANCA

### **RESIDENCIAL ACTUAL ÁGUA BRANCA**

**Endereço oficial:**

**Rua Tagipuru, nº 35 – Perdizes – São Paulo/SP – CEP: 01156-040**

<b>Início das Vendas:</b>	<b>Agosto de 2.007</b>
<b>Início das Obras:</b>	<b>Fevereiro de 2.008</b>
<b>Evento para escolha de acabamentos:</b>	<b>Agosto de 2.008</b>
<b>Entrega das unidades:</b>	<b>Fevereiro de 2.010</b>

**Olá amigo(a) colaborador(a),**

A Tarjab deseja a você muito sucesso na comercialização de seus produtos.

Desenvolvemos esta pequena cartilha de consulta rápida com as perguntas mais frequentes sobre os nossos empreendimentos, feitas pelos próprios clientes através de e-mail, telefone ou através do atendimento no stand de vendas ou na sede da Construtora no momento da retirada da pasta do proprietário.

Esta FAQ tem a intenção de prover e esclarecer muitos dos questionamentos que fazem com que a compra do imóvel seja efetivamente concretizada, deixando assim o cliente muito mais tranquilo do negócio que está para fazer.

Sempre que precisar, tenha a certeza de que estaremos prontos para ajudá-lo para que mais uma venda seja realizada e mais um cliente fique satisfeito com o seu atendimento.

Boa Sorte e Boas Vendas

**Equipe Tarjab**

## **POLÍTICA DA QUALIDADE**

**O RESPEITO AO CLIENTE NOS TRAZ SUA CONFIANÇA:  
NOSSO MAIOR PATRIMÔNIO.**

**Através da Política de Qualidade queremos buscar:**

**Consolidar nossa posição no mercado;  
Assegurar os compromissos assumidos;  
Construir com qualidade e preço justo;  
Promover o bem estar dos nossos colaboradores;  
Buscar melhoria contínua da produtividade;**

**Enfim, encantar o cliente.**

**Para isso nos comprometemos a:**

**Padronizar todos os processos;  
Desenvolver parcerias;  
Incorporar novas tecnologias;  
Divulgar a empresa e seus produtos;  
Gerir com profissionalismo os empreendimentos;  
Capacitar e valorizar continuamente os colaboradores.**

**Sempre com: humildade, ética, transparência e flexibilidade.**

## O PRODUTO (Obra)

### Sobre as Fachadas (Edifícios)

**1. Qual o tipo de construção que a Tarjab realizará para o Actual Água Branca?**

R: A Tarjab realizará uma estrutura de concreto armado convencional, com a utilização de blocos de vedação de concreto para as unidades residenciais.

**2. Qual o estilo da fachada do Actual Água Branca?**

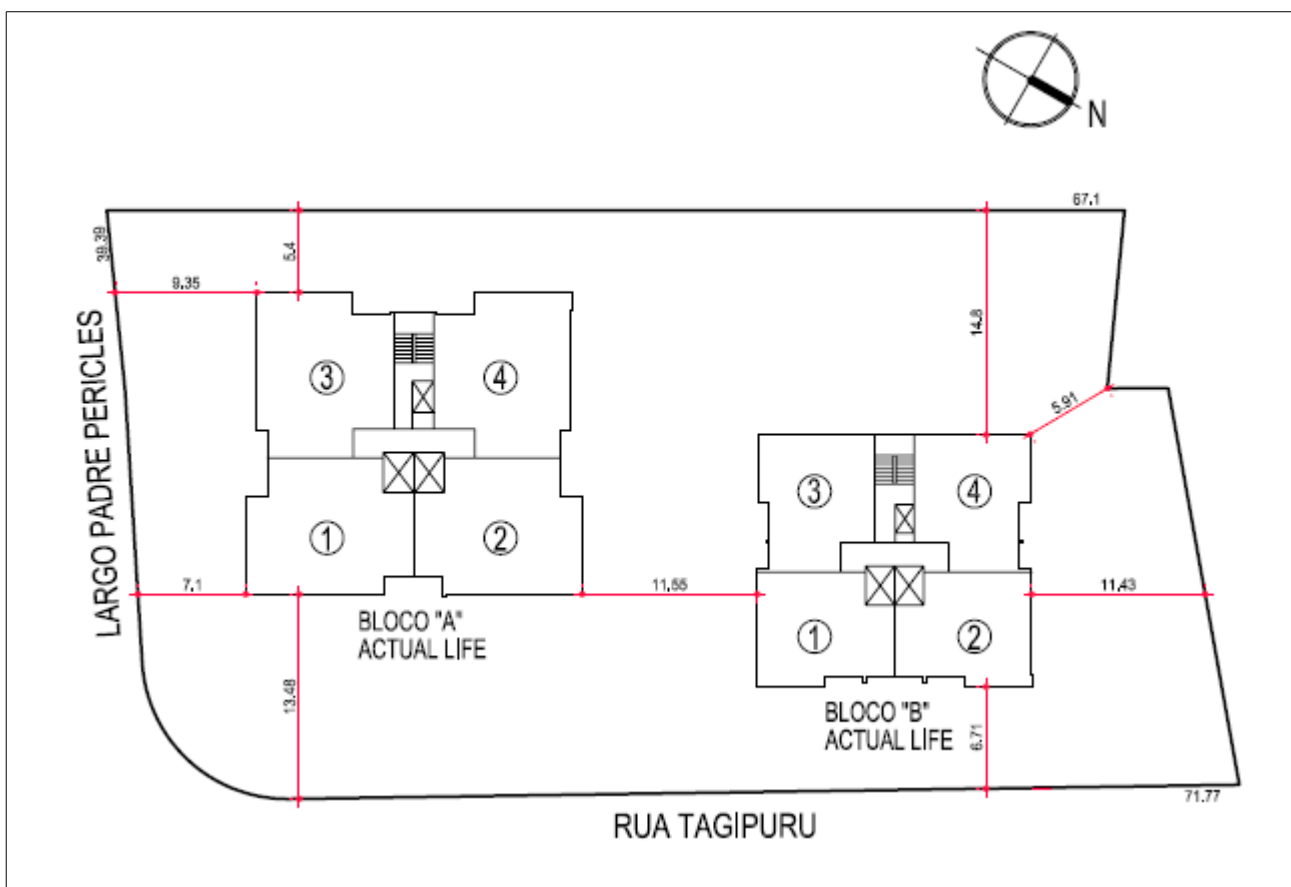
R: A Tarjab optou pelo estilo contemporâneo, com linhas modernas, utilização de cerâmica e pintura texturizada para a construção do Actual Água Branca, priorizando a excelência no nível do acabamento.

**3. É possível efetuar mudanças na fachada do empreendimento, somente no que diz respeito ao apartamento do cliente?**

R: Não, não é possível fazer alterações na fachada do apartamento, por razões arquitetônicas bem como por impedimento legal. As alterações descaracterizam o empreendimento, comprometendo sua identidade e beleza na região. Alterações como colocação de redes ou vidros protetores no terraço devem ser acordadas em assembléia de condomínio e valer como regra para todos os que optarem por estas alterações.

**4. Qual a distância entre as torres Actual Life e Actual Style?**

R: A distância entre as duas torres do Actual Água Branca será de 11,55m.



**5. Quais são as disposições dos finais do Actual Água Branca?**

R: Os apartamentos no Actual Água Branca estão dispostos conforme a implantação da pergunta anterior. Os terraços dos finais 1 e 2 das torres são projetados para a Rua Tagipuru. Os dos finais 3, para o Largo Padre Péricles, e os dos finais 4, para a Uninove. Não existem terraços voltados para os fundos do empreendimento.

**6. Qual a distância do Actual Água Branca das estações de metrô mais próximas?**

R: O Actual Água Branca está a aproximadamente 650m da Estação Barra-Funda – Palmeiras e 880m da Estação Marechal Deodoro do metrô.

**PRODUTO (Obra)****Sobre os Subsolos (Estacionamento)****7. Quantas vagas para motos possui o Actual Água Branca?**

R: O Actual Água Branca dispõe de 24 vagas destinadas a motos, estando elas distribuídas da seguinte forma: 10 vagas localizadas no 3º subsolo, 11 vagas localizadas no 2º subsolo e 03 vagas localizadas no 1º subsolo. A demarcação será feita por sorteio entre os condôminos possuidores de motos por ocasião das assembléias gerais de condomínio.

**8. Qual o tamanho das vagas de garagem do Actual Água Branca?**

R: As vagas distribuídas nos 03 subsolos do Actual Água Branca possuirão 2,30x4,20m (P), 2,30x4,70m (M) e 2,50x5,50m (G). Estas medidas seguem o padrão de acabamento Tarjab, sendo elas maiores do que os determinados em lei pela Prefeitura da Cidade de São Paulo, que são definidas pelas medidas 2,10x4,20m (P), 2,10x4,70m (M) e 2,50x5,50m (G).

**9. Como será feita a definição das vagas de garagem? É possível escolhê-las antes do Actual Água Branca ficar pronto?**

R: No Actual Água Branca, a Tarjab optou por lançar o empreendimento com vagas de garagem indeterminadas. Desta forma, depois de pronto, quando o condomínio estiver instituído, na primeira assembléia, os proprietários definirão como será feito o sorteio e assim, decidirão em conjunto a localização das vagas de cada unidade e o período para o rodízio, se assim for a vontade dos condôminos. No projeto do empreendimento, não existe vaga travada por outro apartamento que não seja o do próprio cliente (no caso de vagas duplas). Existe ainda 02 vagas para deficientes localizadas no 1º subsolo e 01 para o zelador, localizada no 3º subsolo.

**10. Quantas vagas são para visitantes?**

R: Existirão 06 vagas destinadas a visitantes dos moradores do empreendimento, localizadas na própria Rua Tagipuru.

**O PRODUTO (Obra)****Sobre o Térreo (Áreas comuns e de lazer)****11. Por quê existe uma rampa na entrada do Actual Água Branca e qual a sua inclinação?**

R: A rampa existe para facilitar a entrada de pessoas portadoras de necessidades especiais e carrinhos de feira e supermercados. Para o Actual Água Branca, a inclinação da rampa de deficientes é de 8,33%.

**12. Qual a medida da piscina do Actual Água Branca?**

R: A raia da piscina adulto tem 20,00m de comprimento por 3,90m de largura e possui uma profundidade de 1,20m.

**13. A piscina do Actual Água Branca é climatizada?**

R: Não, a piscina do Actual Água Branca somente possuirá a infra-estrutura preparada para instalação de um “trocador de calor”, que é um sistema de aquecimento que utiliza o calor contido no ar atmosférico como fonte principal de energia, que por sua vez é transmitida para a água da piscina através de um ciclo de refrigeração.

**14. Quais são os equipamentos que serão instalados na Quadra Gramada (item 7 no folheto de plantão)?**

R: A Tarjab equipará a quadra gramada com traves de futebol, cercada por alambrados e coberta com rede de proteção. Esta quadra possui 19,00m de comprimento por 9,60m de largura. Estes equipamentos/decorações estarão de acordo com a especificação do projeto executivo e detalhado no memorial descritivo do Actual Água Branca.

**15. O cliente terá que comprar as redes para utilizar o redário do condomínio (item 8 no folheto de plantão)?**

R: Sim, o Actual Água Branca contemplará as áreas específicas para redário, porém, a rede deve ser adquirida pelo próprio condômino.

**16. Quais são os equipamentos que serão instalados na área de Churrasqueira com Forno de Pizza (a lenha) (item 9 no folheto de plantão)?**

R: A Tarjab equipará a área coberta de Churrasqueira e Forno a Lenha com mesas e cadeiras. Estes equipamentos/decorações estarão de acordo com a especificação do projeto executivo e detalhado no memorial descritivo do Actual Água Branca.

**17. Quais equipamentos serão entregues no Kids`Wellness (item 16 no folheto de plantão)?**

R: A Tarjab equipará o Kids`Wellness com parede de escalada, travessia de precipício, biruta colorida, lousa, local para jogar pião, bolinha de gude, amarelinha, gira-gira polvo maluco, escorregador cenoura, balança, ranger e tanque de areia colorida. Estes equipamentos/decorações estarão de acordo com a especificação feita no projeto executivo e detalhado no memorial descritivo do Actual Água Branca.

**18. Quais são os equipamentos que serão instalados na Lan House, localizada na torre Actual Life (item 17 no folheto de plantão)?**

R: A Tarjab equipará o espaço para Lan House com bancada de estudo, móveis para computadores, cadeiras, mesas, banco e puffs. A ativação da Internet neste espaço fica sob a responsabilidade do próprio condomínio, assim como as regras para sua utilização e aquisição dos computadores. Estes equipamentos/decorações estarão de acordo com a especificação do projeto executivo e detalhado no memorial descritivo do Actual Água Branca.

**19. Quais são os equipamentos que serão instalados no Salão de Festas Infantil, localizado na torre Actual Life (item 18 no folheto de plantão)?**

R: A Tarjab equipará o Salão de Festas Infantil com mesas, cadeiras, puffs, tapete, prateleira, banquetas, refrigerador e fogão. Estes equipamentos/decorações estarão de acordo com a especificação do projeto executivo e detalhado no memorial descritivo do Actual Água Branca.

**20. Quais são os equipamentos que serão instalados na Brinquedoteca, localizada na torre Actual Life (item 19 no folheto de plantão)?**

R: A Tarjab equipará a Brinquedoteca com casinha, gangorra, puffs, bancada de estudo, prateleiras e lousa. Estes equipamentos/decorações estarão de acordo com a especificação do projeto executivo e detalhado no memorial descritivo do Actual Água Branca.

**21. Quais são os equipamentos que serão instalados na Sala de Ginástica, localizada na torre Actual Life (item 20 no folheto de plantão)?**

R: A Tarjab equipará a Sala de Ginástica com estações de ginástica, esteiras, bicicletas, colchonetes, abdominal de solo, espelho, banco, espaldar, halter, TV LCD e cortinas. Estes equipamentos/decorações estarão de acordo com a especificação do projeto executivo e detalhado no memorial descritivo do Actual Água Branca.

**22. Quais são os equipamentos que serão instalados no Home Office, localizada na torre Actual Style (item 21 no folheto de plantão)?**

R: A Tarjab equipará o Home Office com mesas, cadeiras, poltronas e persianas. Estes equipamentos/decorações estarão de acordo com a especificação do projeto executivo e detalhado no memorial descritivo do Actual Água Branca.

**23. Quais são os equipamentos que serão instalados no Salão de Festas Adulto, localizado na torre Actual Style (item 22 no folheto de plantão)?**

R: A Tarjab equipará o Salão de Festas Adulto com balcão, banco, mesas, cadeiras, poltronas, sofá, puffs, espelhos, refrigerador e fogão. Estes equipamentos/decorações estarão de acordo com a especificação do projeto executivo e detalhado no memorial descritivo do Actual Água Branca.

**24. Quais são os equipamentos que serão instalados no Espaço Gourmet, localizada na torre Actual Style (item 23 no folheto de plantão)?**

R: A Tarjab equipará o Espaço Gourmet com refrigerador, fogão, cadeiras, banquetas, mesas, balcão, banco e puffs. Estes equipamentos/decorações estarão de acordo com a especificação do projeto executivo e detalhado no memorial descritivo do Actual Água Branca.

**25. Quais são os equipamentos que serão instalados na Sala de Repouso da Sauna, localizada na torre Actual Style (item 24 no folheto de plantão)?**

R: A Tarjab equipará a Sala de Repouso da Sauna com mesa e espreguiçadeiras. Estes equipamentos/decorações estarão de acordo com a especificação do projeto executivo e detalhado no memorial descritivo do Actual Água Branca.

**26. Quais são os equipamentos que serão instalados no Beauty Center, localizada na torre Actual Style (item 25 no folheto de plantão)?**

R: A Tarjab equipará o Beauty Center com bancada, prateleiras, poltrona, móvel baixo, carrinho de manicure, espelho e cadeira giratória. Estes equipamentos/decorações estarão de acordo com a especificação feita no projeto executivo e detalhado no memorial descritivo do Actual Água Branca.

**27. Quais são os equipamentos que serão instalados na Sala de Massagem, localizada na torre Actual Style (item 26 no folheto de plantão)?**

R: A Tarjab equipará a Sala de Massagem com maca e prateleiras. Estes equipamentos/decorações estarão de acordo com a especificação do projeto executivo e detalhado no memorial descritivo do Actual Água Branca.

**28. A guarita do empreendimento é blindada?**

R: Não, a guarita do Actual Água Branca não é blindada.

**PRODUTO (Obra)**

**Sobre os Apartamentos**

**29. Serão entregues caixilhos e esquadrias na área de serviço?**

R: Não, a área de serviço não virá com esquadrias entregues pela Tarjab.

**30. Os elevadores possuem sistema de senhas?**

R: Não, os elevadores do Actual Água Branca não podem ser travados por senhas pelos moradores.

**31. Como funcionam os interfonos (PAX)?**

R: O Actual Água Branca será entregue com uma Central PAX (Private Automatic Exchange) de interfonia. Este sistema permitirá aos condôminos a comunicação entre as unidades privativas e destas com os seguintes ambientes: brinquedoteca, lan house, sala de ginástica, espaço gourmet, beauty center, home office, salão de festas adulto, salão festas infantil, hall dos elevadores no pavimento térreo, apartamento do zelador, pavimentos de garagens e a própria Central PAX, instalada na guarita do empreendimento.

**32. Os encanamentos são tubos de PVC ou cobre?**

R: Para os encanamentos, a Tarjab utilizará tubos de PVC para a tubulação de passagem de água fria e esgotos, tubos PPR ou C-PVC para água quente e tubos de cobre para a passagem de gás.

**33. Os apartamentos possuirão previsão para instalação de ar-condicionado?**

R: Não, não serão entregues os aparelhos de ar condicionado, nem a infra-estrutura para a instalação, nem existirá carga no quadro elétrico para esta instalação.

**34. Onde ficarão os pontos de água quente do apartamento?**

R: Os pontos de água quente do apartamento estarão localizados nas pias da cozinha, do banheiro social e da suíte e nos respectivos chuveiros.

**35. A medição de água e gás no Actual Água Branca será individual ou coletiva?**

R: A medição de água e gás será feita individualmente por unidade. O equipamento para esta medição será entregue instalado e funcionando.

**36. Como é feita a cobrança da medição eletrônica de gás e água dos apartamentos?**

R: Uma vez que a medição de água e gás é individual no Actual Água Branca, cada morador receberá em seu apartamento o boleto de cobrança enviado diretamente pela administradora que rateará a conta enviada pela concessionária (Sabesp e Comgás). O pagamento é realizado junto com o mesmo boleto do condomínio.

**37. Existe impermeabilização e isolamento térmico para as unidades dos últimos andares do Actual Life e do Actual Style?**

R: Sim, existe. O telhado é construído com telha de fibro-cimento e é instalado um conjunto de blocos de isopor para dar maior conforto térmico aos apartamentos do último andar, já que eles recebem sol em maior intensidade.

## PRODUTO (Obra)

### Sobre a Personalização dos Apartamentos

#### 38. O que é o “ATC Tarjab”?

R: O “ATC”, ou “**Atendimento Técnico ao Cliente**” é a área de relacionamento com o cliente responsável por toda a orientação sobre acabamentos, alterações de plantas arquitetônicas, elétricas e hidráulicas dos empreendimentos construídos pela Tarjab. O ATC será sempre consultado caso exista uma mudança solicitada no apartamento, como, por exemplo, a remoção de paredes internas.

#### 39. É possível fazer uma junção de unidades no Actual Água Branca?

R: Sim, porém por uma questão de lay-out das unidades e projetos elétricos e hidráulicos, junções de unidades somente poderão ser estudadas nas unidades de finais 1 e 2 do Actual Água Branca. De qualquer maneira, a viabilidade técnica da junção deve ser validada pelo ATC da Tarjab antes de ser concretizada.

#### 40. É possível efetuar alterações no hall social do andar?

R: Não, não são aceitas pela Tarjab a alteração de portas, batentes e fechaduras das entradas dos apartamentos no Actual Água Branca. Alterações deste tipo devem ser acordadas em assembléia dos condôminos, após a entrega do empreendimento.

#### 41. Quais são as alterações previstas pela Tarjab para a melhor adequação do apartamento ao cliente?

R: Abaixo está um resumo das possibilidades já definidas pela Tarjab sobre as alterações solicitadas pelos clientes em seus apartamentos. Se houver alguma não contemplada, o mesmo deverá solicitar formalmente ao ATC, o qual procederá com a devida análise e retorno:

O QUÊ?	ATÉ QUANDO?	TEM CUSTO?
Opções de lay-out de plantas (fornecidas pela Construtora)	Abril de 2.008	Nenhum
Opções de lay-out personalizados (alterações de alvenaria e elétrica)	Abril de 2.008	Será feito orçamento com taxas de gerenciamento e custos da modificação
Hidráulica (Encanamento)	Não pode	-----
Revestimentos de paredes, piso, bancadas de granito e louças	Agosto de 2.008.	Será feito orçamento com taxas de gerenciamento e custos da modificação
Caixilhos de alumínio		

(janelas e esquadrias)	Não pode	-----
Portas e fechaduras	Não pode	-----
Metais e molduras de gesso	Até o 20º dia após o evento de escolha (apresentação do apartamento modelo).	Será feito orçamento com taxas de gerenciamento e custos da modificação
Piso laminado e porcelanato (áreas secas)	Agosto de 2.008.	Será feito orçamento com taxas de gerenciamento e custos da modificação
Pintura	Não pode	-----

**42. É possível solicitar modificações e escolher acabamentos fora dos prazos estabelecidos pela Tarjab?**

R: Não, pois os prazos fornecidos são os possíveis para não prejudicar o cronograma físico-financeiro da obra.

**43. O cliente gostaria de comprar o material de acabamento da unidade e contratar um profissional conhecido para realizar o serviço durante a obra. Pode fazer isso?**

R: Não, não pode. Alterações nos apartamentos sejam elas quais forem, durante a fase de obra, somente poderão ser executadas pelos profissionais da Tarjab. Após a entrega definitiva do apartamento ao proprietário é que ele poderá comprar os materiais e contratar um profissional especializado para executar as mudanças desejadas.

**44. Como funciona a garantia do imóvel?**

R: Todos os serviços executados pela Tarjab seguirão as garantias previstas no Manual do Proprietário. A colocação e/ou instalação de materiais de acabamento, louças, metais e tampos por terceiros exime a Tarjab da garantia contratual sobre estes materiais e serviços.

**45. O apartamento será entregue com carpetes e piso na sala e dormitórios?**

R: Não, ele será entregue no contra-piso para livre escolha do acabamento pelo cliente, conforme memorial descritivo de construção. A Tarjab oferecerá algumas opções de piso laminado e porcelanato para serem instaladas e entregues, com os devidos custos adicionais gerados para esta instalação.

**46. É possível a colocação de uma banheira e ofurô na suíte do apartamento?**

R: Não, não é possível a instalação de banheiras nas suítes do Actual Água Branca.

**47. Os revestimentos da cozinha e banheiros serão instalados em toda a parede?**

R: Sim, os azulejos serão colocados até a altura do teto pela Tarjab. Apenas o lavabo será revestido com pintura latex acrílica.

**48. É possível personalizar os metais da cozinha e banheiros do apartamento durante a construção?**

R: Sim, desde que seja dentro do prazo limite e somente entre as linhas oferecidas pela Construtora.

**49. É possível personalizar as louças dos banheiros do apartamento durante a construção?**

R: Sim, desde que seja dentro do prazo limite e somente entre as linhas oferecidas pela Construtora.

**COMERCIAL (Vendas)**

**Conceitos**

**50. O que é a “Consciência Ambiental” no Actual Água Branca?**



R: É um conceito implantado no Actual Água Branca no qual a Tarjab visa a preservação do meio ambiente e a melhoria da qualidade de vida dos futuros condôminos, através da adoção de ações práticas que fazem a diferença, como: coleta seletiva de lixo, bicicletário, reuso de água de chuveiro e lavatório (passando por um tratamento e voltando a abastecer as bacias sanitárias), utilização de madeira certificada na construção, plantio de árvores nativas da Mata Atlântica, entre outras coisas

**51. O que é a “Declaração Ambiental” obtida para o Actual Água Branca?**

R: A “Declaração Ambiental” é um documentado gerado pela Tarjab para o Actual Água Branca que descreve as medidas adotadas na construção do empreendimento quanto à preocupação e preservação do meio-ambiente, implantando o conceito da consciência ambiental no condomínio.

**52. O cliente é obrigado a fazer a reciclagem do lixo?**

R: Não, não é obrigado. Porém, a Tarjab sabe que, como um morador consciente, ele poderá contribuir para este diferencial que será instalado no condomínio, pois, além do meio ambiente agradecer, este pequeno gesto trará uma melhor qualidade de vida aos moradores.

**53. O que é “Condomínio Racionalizado”?**



R: É o conceito da medição individual de água e gás no condomínio.

**54. O que é a “Linha Premium Tarjab” no Actual Água Branca?**



R: A Tarjab, em seus 24 anos de atividade empresarial, proporcionou um tratamento diferenciado junto aos seus clientes permitindo que o condômino personalize seu apartamento, isto é, faça algumas modificações nele, como lay-out e alterações de acabamentos de acordo com seus desejos e necessidades (dentro das possibilidades técnicas da obra e dos fornecedores). Para que o processo seja organizado e possa atender ao maior número possível de clientes, um número definido de alterações será apresentado pela Construtora.

**55. O que é o “Kids `Wellness” no Actual Água Branca?**



R: O Kids'Wellness é um conceito desenvolvido pela Tarjab que promove o bem-estar das crianças resgatando brincadeiras tradicionais como bolinha de gude, pião e amarelinha em uma área pré-determinada no playground. Além disso, possuirá parede de escalada, travessia de precipício, biruta colorida, lousa, gira-gira polvo maluco, escorregador cenoura, balança, ranger e tanque de areia colorida.

**56. O que é uma Lan House?**

R: Lan House é um espaço reservado no qual existem computadores interligados entre si através de uma rede local e conectados à Internet. Geralmente, as mais comuns são para a utilização de crianças e adolescentes que não possuem computadores em suas residências ou ainda para jogos online.

**57. O que é uma Brinquedoteca?**

R: Brinquedoteca é um espaço reservado para recreação infantil, no qual o condomínio dispõe de jogos, brinquedos, atividades educativas e decoração diferenciada às crianças.

**58. O que é um Home Office?**

R: Home Office é um espaço reservado ao atendimento de diversos assuntos pertinentes ao condomínio ou a um morador em particular. Pode ser utilizado pelo morador que precisa receber “estranhos” em seu apartamento para aulas particulares, consultas, advogados ou atividades similares, sem que haja a necessidade desta pessoa entrar em seu apartamento.

**59. O que é um Espaço Gourmet?**

R: Espaço Gourmet é um espaço reservado a reuniões sociais para a prática de atividades relacionadas com o uso da cozinha, como a degustação de vinhos, queijos e especialidades gastronômicas. Diferente do Salão de Festas Adulto, o Espaço Gourmet preza pela maior intimidade entre os convidados, gerando boas horas de conversa e convívio social entre amigos e familiares.

**60. O que é um Beauty Center?**

R: Beauty Center é um espaço reservado à recepção de profissionais da beleza (cabeleireiros, barbeiros, manicures, pedicures, podólogos, entre outros) sem que haja a necessidade de estes entrarem no apartamento do morador.

**61. O que é uma Praça dos Aromas?**

R: Praça dos Aromas é um espaço idealizado para que o morador viva momentos de tranquilidade em contato direto com a natureza do condomínio. Neste espaço, a Tarjab plantará flores e vegetação com cheiros e cores diversas que atraia pássaros e borboletas.

**COMERCIAL (Vendas)**

**Venda e Pós-venda**

**62. O Actual Água Branca será comercializado no sistema de Preço Fechado?**

R: Sim, o Actual Água Branca será comercializado pelo sistema de Preço Fechado.

**63. A construtora indica algum repassador (despachante) para o cliente dar entrada no**

#### financiamento junto ao agente financeiro?

R: O repassador (despachante) é a pessoa responsável pelo auxílio da entrada do processo junto ao banco para obtenção do financiamento ao comprador. Este profissional trabalha na coleta e análise da documentação pessoal do cliente para posterior montagem e entrega da pasta ao agente financeiro, bem como prestará toda assessoria para a obtenção do financiamento pretendido. A Tarjab, como incorporadora e construtora não atua nesta área de repasses, razão pela qual faz parcerias com empresas especializadas para um melhor atendimento na obtenção do financiamento do cliente sendo cobrado este serviço.

#### 64. Qual o conteúdo da pasta do proprietário do Actual Água Branca?

R: Com o intuito de proporcionar ao cliente maior comodidade e organização nos documentos do seu imóvel novo, a Tarjab entrega ao cliente uma pasta denominada "pasta de proprietário", onde ele pode arquivar todos os documentos relativos ao seu imóvel novo tais como: contrato de venda e compra, plantas, memorial descritivo do empreendimento, matrícula, recibos de pagamentos, notas promissórias resgatadas; atas de assembleias, etc.

#### 65. Quando o cliente pode retirar a via de contrato e a pasta do proprietário com a Tarjab?

R: Em até 30 dias da assinatura do contrato, o Departamento de Relacionamento da Tarjab entrará em contato com o cliente para agendar a retirada da via de contrato e da pasta do proprietário.

#### 66. Como o cliente faz para resgatar as notas promissórias das prestações já quitadas junto a Tarjab?

R: O cliente pode retirar as notas promissórias quitadas no Departamento Financeiro da Tarjab a qualquer momento, bastando entrar em contato com o departamento e solicitar o resgate das notas liquidadas. Para comodidade e facilidade do cliente ele pode deixar acumular por um período e retirá-las de uma vez.

#### 67. Quais são as obras já realizadas pela Tarjab?

R: Abaixo, listamos as obras entregues e em construção pela Tarjab (as obras identificadas por um sinal de "\*" indicam que ela era originalmente um produto Encol):

<b>01 - Acapulco</b>	<b>02 – Analu</b>	<b>03 – Daniele</b>	<b>04 – Barcelona</b>
03 dorms – 1 suíte Av. Miguel Stéfano, 379 Saúde 60 unidades	01 dorm – 1 suíte R. Dr Nogueira Martins, 304 Saúde 48 unidades	02 dorms R. Itapiru, 739 Saúde 52 unidades	03 dorms – 1 suíte R. Visconde de Inhaúma, 81 Saúde 64 unidades
<b>05 – Bilbao</b>	<b>06 – Caiobá</b>	<b>07 – Lyon</b>	<b>08 – Liliane</b>
3 dorms – 1 suíte Av. Itaboraí, 448 Saúde 80 unidades	02 dorms R. Diederichsen, 1222 Vila Guarani 40 unidades	Comercial R. Afonso Celso, 1221 Chácara Inglesa 78 unidades	03 dorms – 1 suíte R. Jose F Canaes Filho, 333 Guarujá/SP 16 unidades
<b>09 – Aquarius</b>	<b>10 – Paineiras</b>	<b>11 – Mirandópolis</b>	<b>12 – Tayana</b>
Comercial R. Fiação da Saúde, 40	Comercial R. Fiação da Saúde, 145	03 dorms – 1 suíte R. Guarujá, 326	02 dorms R. Gal. Chagas Santos, 197

Saúde 48 unidades	Saúde 96 unidades	Saúde 32 unidades	Saúde 44 unidades
<b>13 – Zaragoza</b>	<b>14 – Castel Gandolfo</b>	<b>15 – Carolina</b>	<b>16 – Cintia</b>
03 dorms – 1 suíte R. Guairá, 205 Chácara Inglesa 72 unidades	03 dorms – 1 suíte R. Tuiucuê, 12 Jardim da Saúde 30 unidades	03 dorms – 1 suíte R. Maracá, 132 Vila Guarani 52 unidades	03 dorms – 1 suíte R Francisco Jose Longo 281 Chácara Inglesa 28 unidades
<b>17 – Kashmir</b>	<b>18 – Valência</b>	<b>19 – Van Gogh</b>	<b>20 – Priscila</b>
04 dorms – 1 suíte R. Prof Carolina Ribeiro 123 Chácara Klabin 30 unidades	03 dorms – 1 suíte R. Afonso Celso, 1637 Chácara Inglesa 64 unidades	03 dorms R. Paracatu, 414 Saúde 56 unidades	03 dorms – 1 suíte R Maracá, 282 Vila Guarani 48 unidades
<b>21 – Monte Alverne</b>	<b>22 – Monte Carmel</b>	<b>23 – Nevada</b>	<b>24 – Mirage</b>
03 dorms – 1 suíte R. Correia de Lemos, 543 Chácara Inglesa 44 unidades	03 dorms – 1 suíte R. Guiratinga, 500 Chácara Inglesa 48 unidades	Comercial R. Bertioga, 143 Chácara Inglesa 60 unidades	04 dorms – 3 suítes R Agnaldo M Santos, 150 Chácara Klabin 36 unidades
<b>25 – Metropolitan</b>	<b>26 – Málaga</b>	<b>27 – San Marino</b>	<b>28 – Scalla</b>
Comercial R. Veriano Pereira, 07 Saúde 72 unidades	02 dorms R Visconde de Inhaúma 552 Saúde 64 unidades	03 dorms – 1 suíte R. Correia de Lemos, 407 Chácara Inglesa 60 unidades	02 dorms – 1 suíte R. Correia de Lemos, 623 Chácara Inglesa 60 unidades

<b>29 – Sevilha</b>	<b>30 – Solar dos Palmares</b>	<b>31 – Vaneska</b>	<b>32 – Palma de Mallorca</b>
Comercial R. Carneiro da Cunha, 185  Saúde 120 unidades	04 dorms – 2 suítes R. Dr Diogo de Faria, 1077  Vila Clementino 44 unidades	03 dorms R. Fidelino de Figueiredo, 72 Saúde 28 unidades	03 dorms – 1 suíte R. Passeio dos Galeões, Lt BJ-Mód II Riviera de São Lourenço/SP 33 unidades
<b>33 – Marcelina</b>	<b>34 – Madrid</b>	<b>35 – Maison Blanche*</b>	<b>36 – Mariana</b>
03 dorms – 1 suíte R. Correia de Lemos, 390 Chácara Inglesa 52 unidades	Comercial R. Caramuru, 417 Chácara Inglesa 96 unidades	03 dorms – 1 suíte R. Montesquie, 105 Chácara Klabin 42 unidades	04 dorms R. Conde de Irajá, 96 Vila Mariana 38 unidades
<b>37 – Green Place Flat</b>	<b>38 – Gabriella</b>	<b>39 – Maison Granville*</b>	<b>40 – Avant Place*</b>
Flats R. Dr Diogo de Faria, 1201 Vila Clementino 190 unidades	03 dorms R. Pageú, 107 Chácara Inglesa 68 unidades	03 dorms R. da Penha, 1467 Sorocaba/SP 28 unidades	02 dorms – 1 suíte R. Oscar Thompson, 49 Santa Cecília 272 unidades
<b>41 – La Coruña</b>	<b>42 – Maison Quartier*</b>	<b>43 – Villa Borghese*</b>	<b>44 – Manacá*</b>
04 dorms – 2 suítes	03 dorms – 1 suíte	03 ou 04 dorms – 1 suíte	04 dorms – 2 suítes

R. Morgado de Mateus, 482 Vila Mariana 30 unidades	R. João Luis Vives, 41 Chácara Klabin 28 unidades	R. Cancioneiro Popular, 480 Chácara Santo Antonio 136 unidades	R. Turiassú, 152 Perdizes 36 unidades
<b>45 – Thamires</b>	<b>46 – Lara</b>	<b>47 – Piazza di Spagna</b>	<b>48 – Ville de Nivelles</b>
04 dorms – 1 suíte R. Dr Diogo de Faria, 406 Vila Clementino 32 unidades	03 dorms – 1 suíte R. Dr Samuel Porto, 231 Saúde 72 unidades	03 dorms – 1 suíte R. Dr Alberto Benedetti, 333 Santo André/SP 84 unidades	03 dorms – 1 suíte R. Estero Belaco, 407 Saúde 84 unidades
<b>49 – Granada</b>	<b>50 – Salamanca</b>	<b>51 – Toledo</b>	<b>52 – Alicante</b>
Comercial R Paracatu, 409 Saúde 96 unidades	03 dorms – 1 suíte R. Diederichsen, 1079 Vila Guarani 64 unidades	03 dorms – 1 suíte R. Dias de Toledo, 402 Saúde 56 unidades	03 dorms – 1 suíte R Jose Antonio Coelho, 193 Paraíso 64 unidades
<b>53 – Aspen</b>	<b>54 – Ibiza</b>	<b>55 – Miraflores</b>	<b>56 – Sarah</b>
01 dorm – 1 suíte R Francisco Cruz, 105 Vila Mariana 152 unidades	01, 02 ou 03 dorms R Jose Vicente de Azevedo, 114 Chácara Inglesa 52 unidades	03 dorms – 1 suíte R Guaíra, 216 Chácara Inglesa 84 unidades	03 dorms – 1 suíte R Itapiru, 511 Saúde 84 unidades
<b>57 – Galícia</b>	<b>58 – Mont Serrat*</b>	<b>59 – Morata Florence*</b>	<b>60 – Bellagio</b>
02 ou 03 dorms – 1 suíte R Fagundes Filho, 756 Vila Monte Alegre 138 unidades	03 dorms – 1 suíte R Mª Bucalem Haddad, 123 Santa Cruz 196 unidades	03 dorms – 1 suíte R Apotribu, 67 Parque Imperial 68 unidades	04 dorms – 2 suítes R. Dr Nogueira Martins, 57 Saúde 48 unidades

<b>61 – Spazio Primo</b>	<b>62 – Actual Água Branca</b>		
03 dorms – 1 suíte R Elba, 419 Ipiranga 76 unidades	02 ou 03 dorms – 1 suíte R Tagipuru, 35 Perdizes 151 unidades		

## COMERCIAL (Vendas)

### Jurídico

#### 68. Quais documentos precisam ser apresentados no momento da assinatura do contrato?

R: Na assinatura do contrato, o cliente deverá estar munido de:

- xerox simples dos documentos RG e CPF, comprovante de residência;
- comprovação de estado civil (certidão de nascimento, casamento (com pacto antenupcial, se houver), atestado de óbito ou divórcio);
- 03 últimos holerites (ou outra comprovação de renda que possua);
- 03 últimos extratos de movimentação bancária;
- declaração de IR com recibo de entrega;
- extrato de FGTS (se houver utilização).

#### 69. O Actual Água Branca está incorporado sob o “Patrimônio de Afetação”?

R: Não, o Actual Água Branca não está incorporado sob o Patrimônio de Afetação.